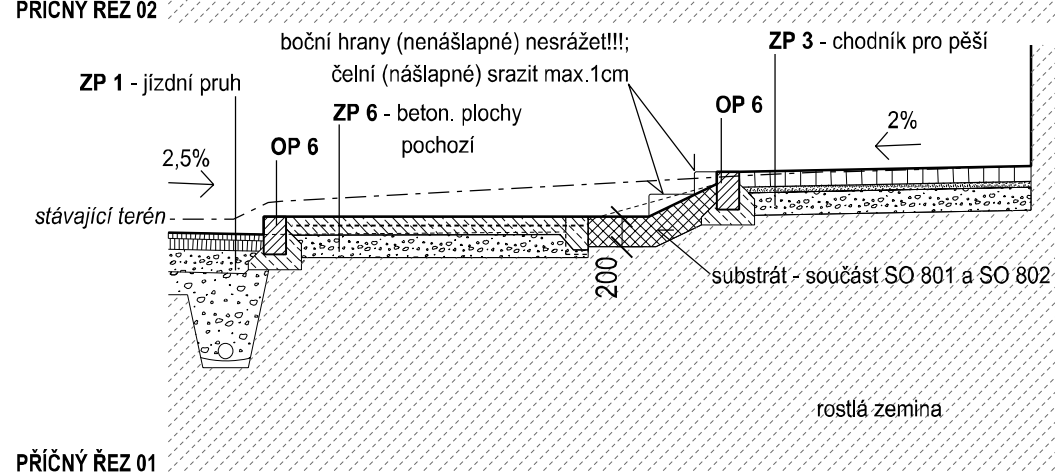
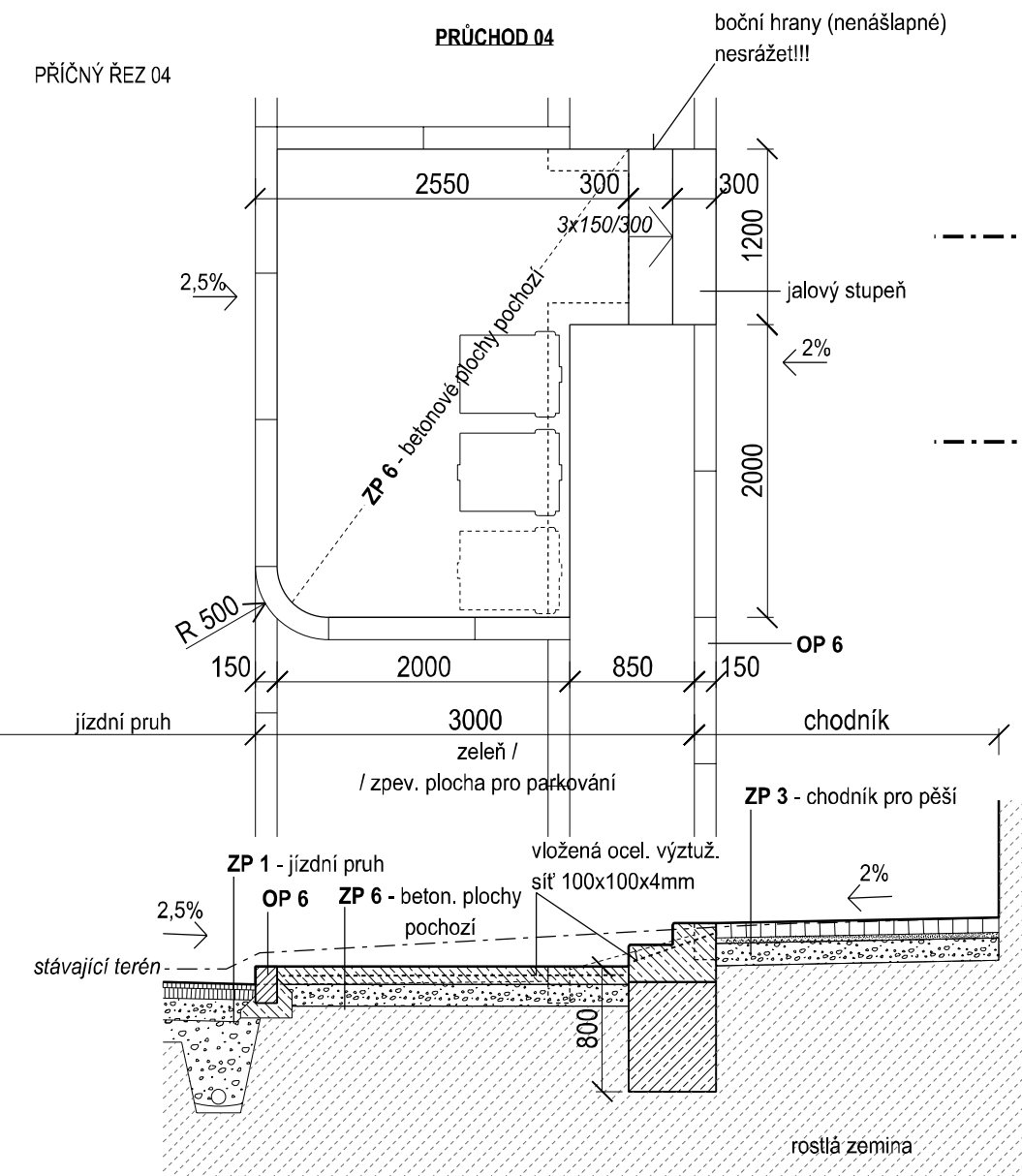
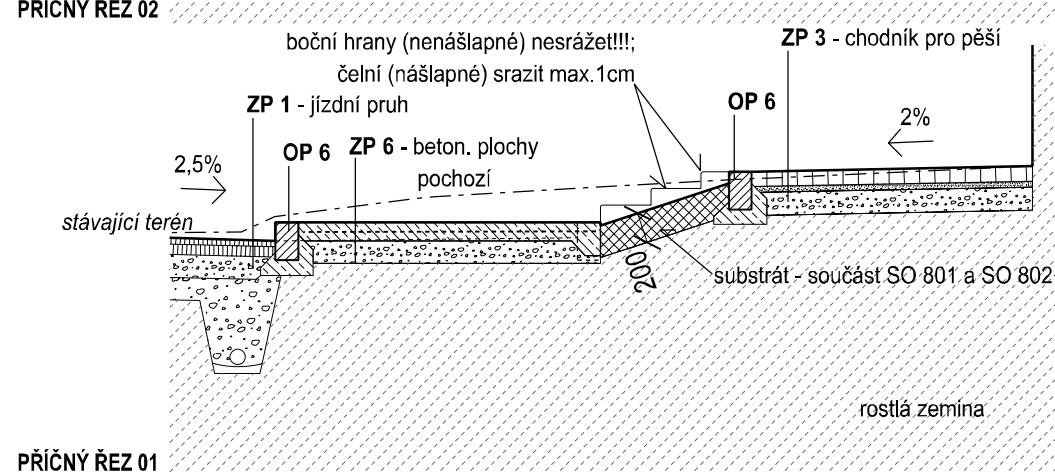
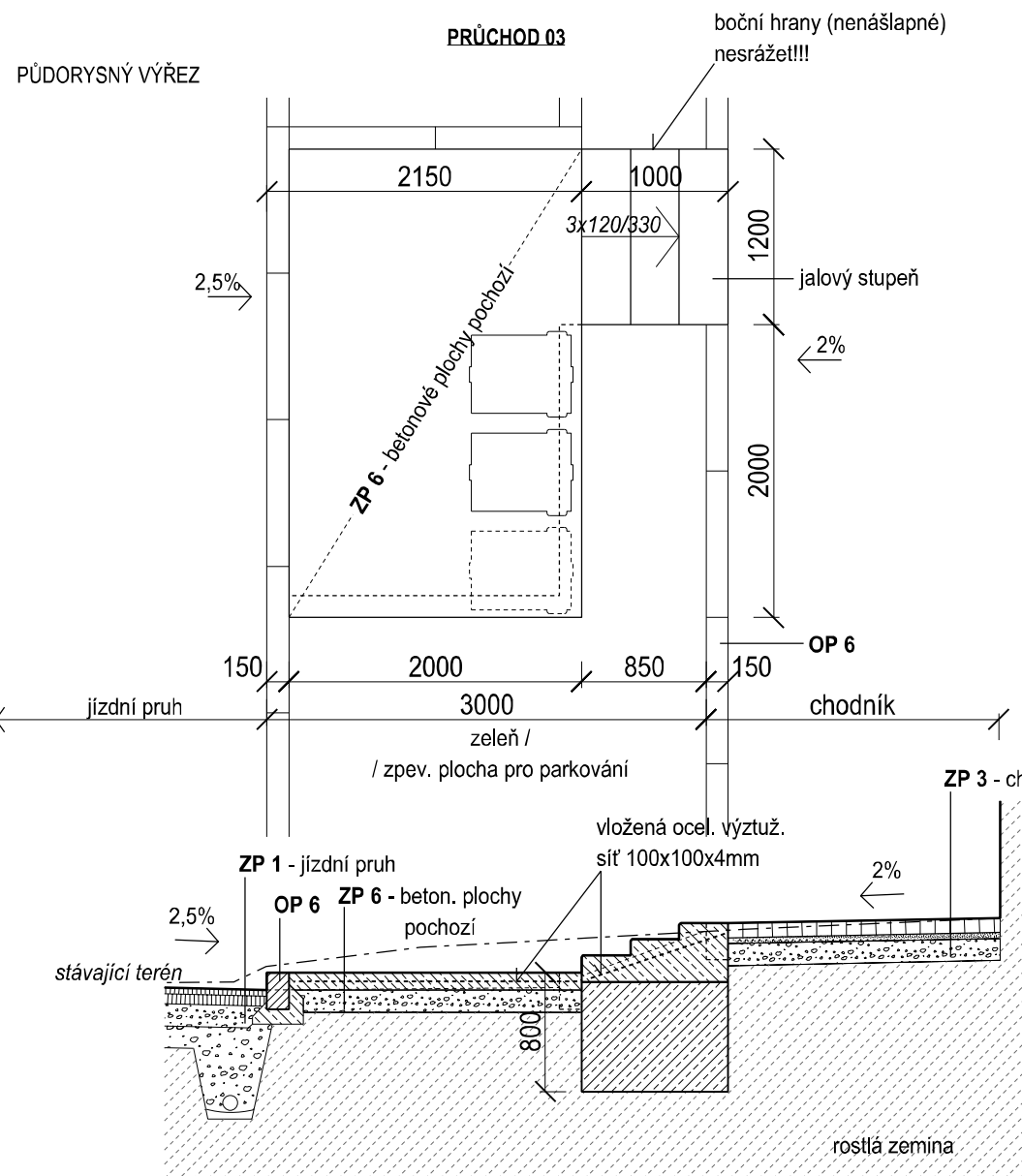
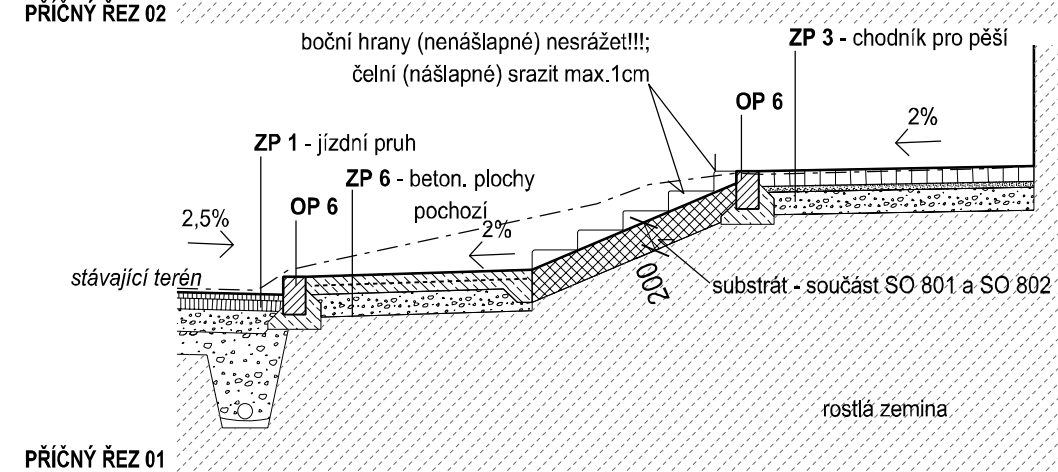
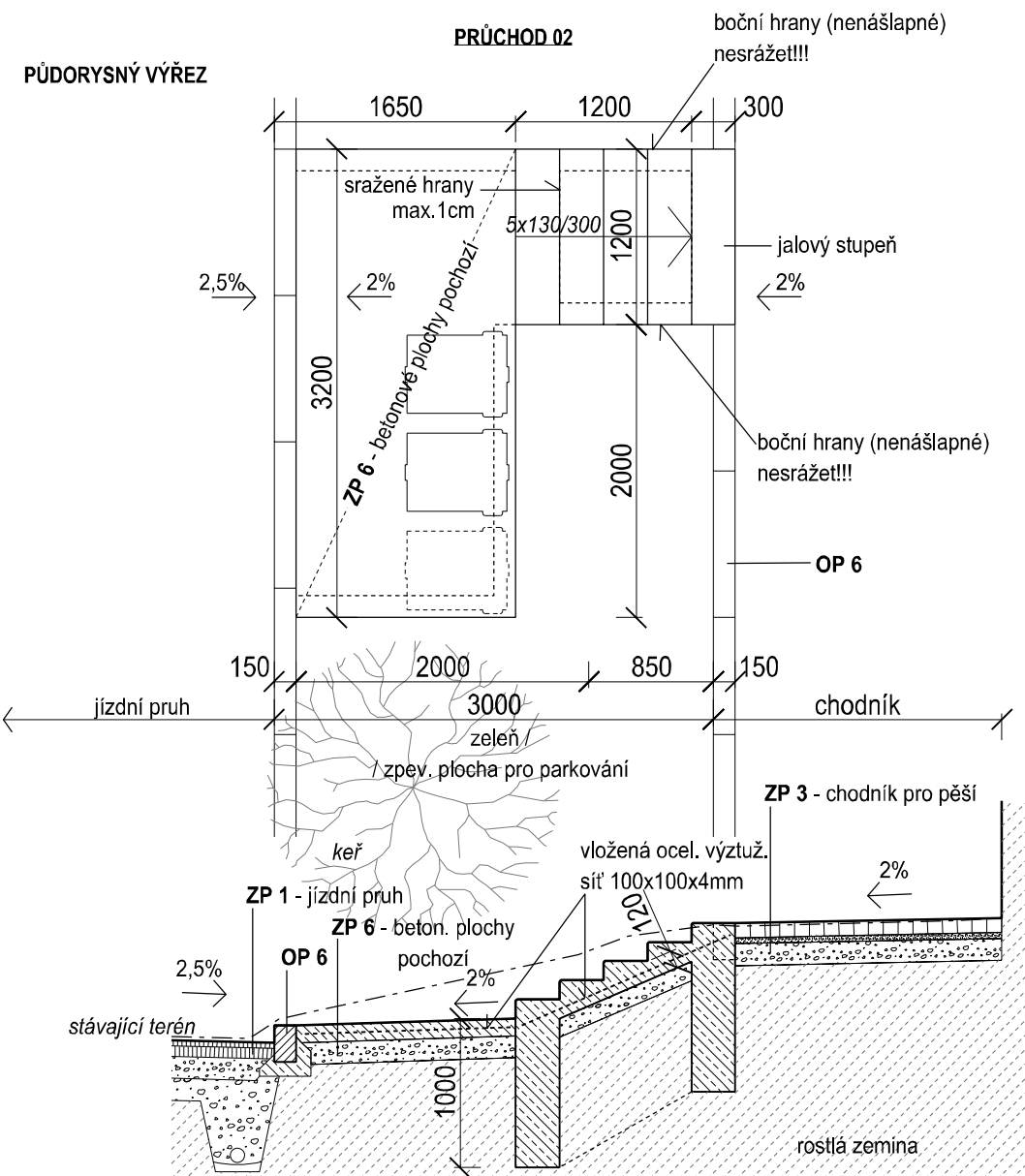
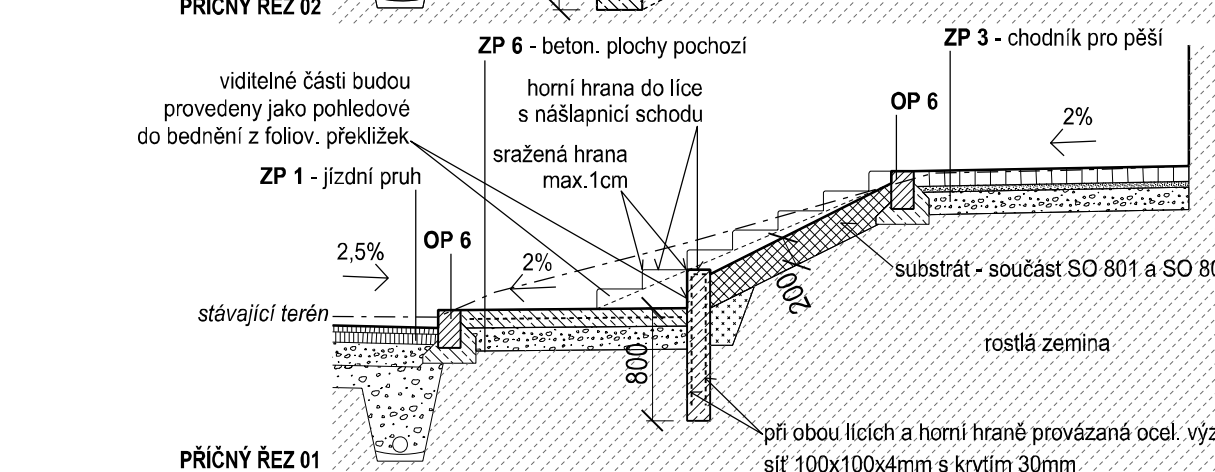
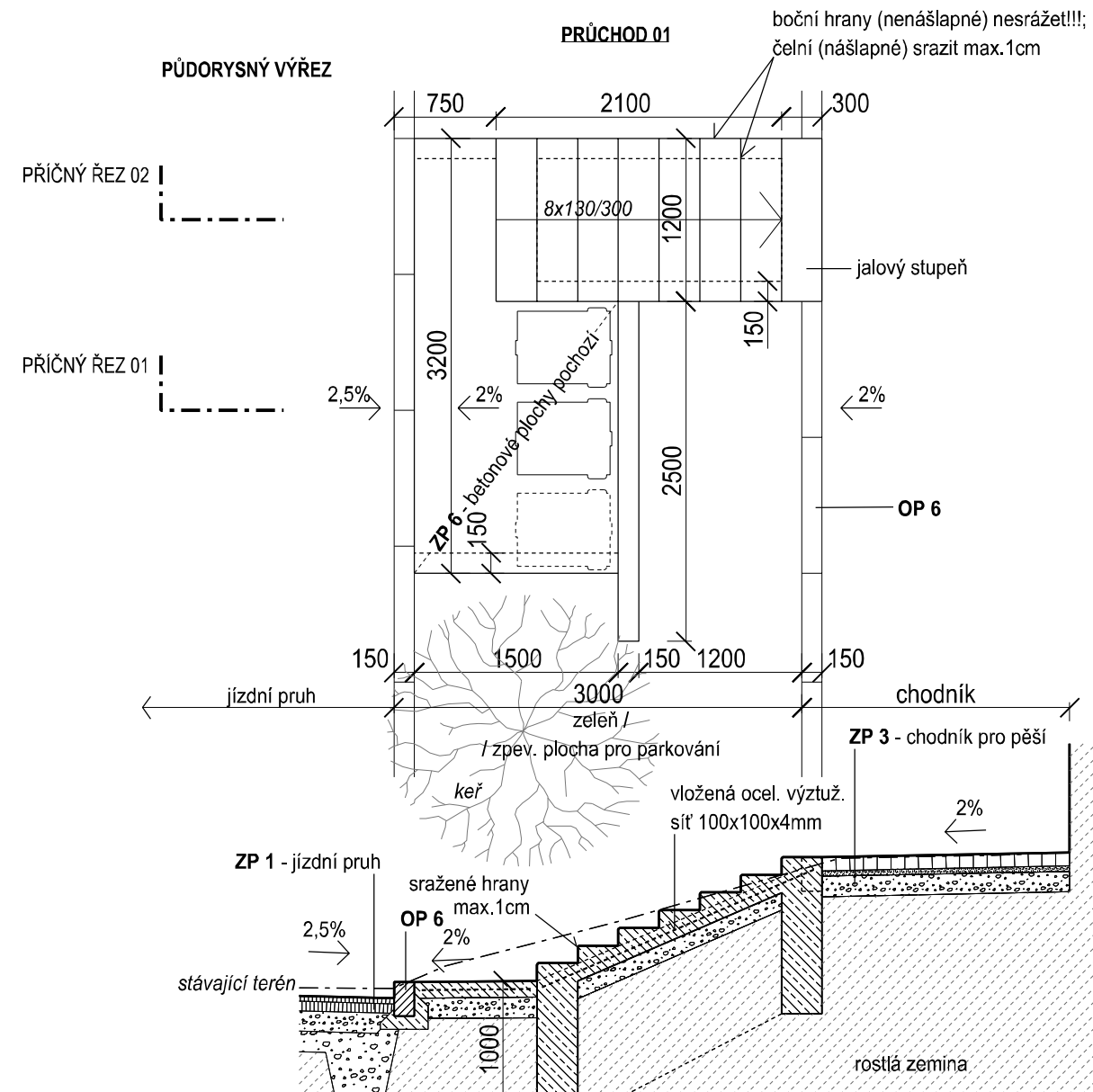
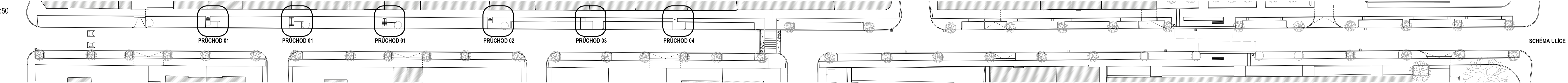



VÝKRES DÍLČÍCH STAVEBNÍCH DETAILŮ I.

M 1:50



- POZN.:**
- VŠECHNY KÓTY JSOU ORIENTAČNÍ. NUTNO OVĚŘIT DLE SKUTEČNOSTI!
  - ZÁKLADOVÁ SPÁRA A BEDNĚNÍ S VÝZTUŽÍ BUDOU PÍSEMNĚ PŘEBRÁNY DOZOREM PŘED ZAHÁJENÍM DOTČENÝCH PRACÍ NA VÝZVU DODAVATELE. DO TĚ DOBY NEZALÉVEJTE BETONEM!!!
  - SKLADBY ZPEVNĚNÝCH PLOCH VIZ. VÝKR. D.1.1.4 VZOROVÉ PŘÍČNÉ ŘEZY
  - VŠECHNY MATERIÁLY ZPEVNĚNÝCH POVRCHŮ (ZP 1 až ZP 7, OBRUBNÍKY,...) BUDOU NA VÝZVU DODAVATELE PŘED ZAHÁJENÍM DOTČENÝCH PRACÍ INVESTOREM PŘEDEM ODSOUHLASENY (FORMÁT, BAREVNOST, STRUKTURA,...) DLE PŘEDLOŽENÝCH VZORKŮ
  - VEŘEJNÉ OSVĚTLENÍ PODROBNĚ VIZ. SAMOSTATNÝ OBJEKT SO 401
  - VEGETAČNÍ ÚPRAVY PODROBNĚ VIZ. SAMOSTATNÉ OBJEKTY SO 801 A SO 802
  - POUŽITÝ BETON TR. C20/25-XC2
  - VÝŠKY SCHODŮ POTVRDÍ PROJEKTANT NA VÝZVU DODAVATELE DLE SKUTEČNÉHO ROZMĚŘENÍ VÝŠKOVÝCH ROZDÍLŮ NÁSTUPU A VÝSTUPU
  - VIDITELNÉ ČÁSTI BETONU BUDOU POHLEDOVÉ - BEDNĚNÍ DO HLADKÝCH FÓLIOVANÝCH PŘEKLIŽEK
  - BOČNÍ BETONOVÉ HRANY (NENÁSLAPNÉ) SCHODŮ NESRÁŽET!!!; ČELNÍ (NÁSLAPNÉ) SRAZIT max. 1cm
- ZP 6 - betonové plochy pochozí**
- beton tr. C20/25-XC2; s vloženou výztuž. 120mm
  - síť 100x100x4mm, povrch zpenetrovat;
  - povrch zdrsníte vodorovnými tahy smetákem do zaváděného betonu
  - zhuťněný podsyp kamenivem fr. 16-32 130mm
  - roslá zemina
- POZNÁMKA:**
- Informace z tohoto dokumentu mohou být použity jenom v souvislosti s tímto projektem a nesmí být v žádném případě bez výslovného souhlasu architekta pozměňovány. Před zahájením prací nutno ověřit veškeré rozměry na stavbě a případné nesrovnalosti konzultovat s projektantem. Stavební práce budou provedeny dle platných právních předpisů a tech. norem.

č.změny	Text změny - odůvodnění	Datum	Podpis
		Kaznějovská 3 Píseň 323 00 tel.: +420 775 031 676 E-mail: t-projekt@email.cz www.jantous.cz	
OBJEDNATEL MĚSTO BENEŠOV, MASARYKOVO NÁMĚSTÍ 100, 256 01 BENEŠOV			
ODPOVĚDNÝ PROJEKTANT STAVBY BC. JAN TOUS		NAVRHL, VYPRACOVAL ING. ARCH. HÝNEK HOLÍŠ	
KRAJ: STŘEDOČESKÝ		K.Ú.: BENEŠOV U PRAHY	
ČÁST PD		SO 101 KOMUNIKACE	
NÁZEV PŘÍLOHY		VÝKRES DÍLČÍCH STAVEBNÍCH DETAILŮ I.	
		STUPĚŇ ÚČEL MĚŘÍTKO FORMÁTY ČÁST PŘÍLOHA	
		D. 1.1.7	